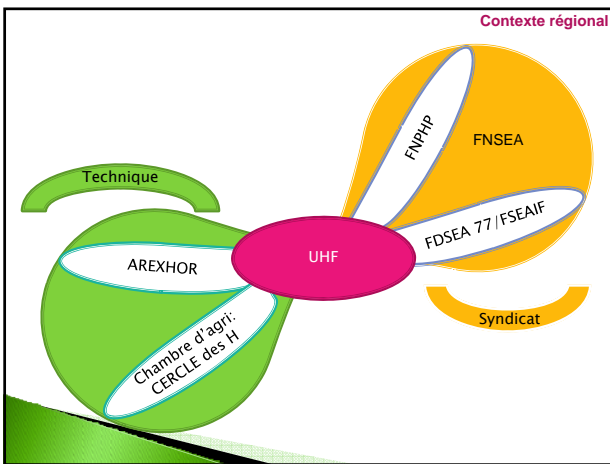


Table ronde Régionale

De tous les horticulteurs d'Ile de France

Contexte régional



Contexte régional

Coté technique

Parole à Jean-Marie Bouet
Président du Cercle de Horticulteurs

Le cercle des Horticulteurs d'Ile de France

Chambre d'Agriculture d'Ile de France Ouest et de Seine et Marne

- Adhérents :
 - 26 Horticulteurs Plantes en pot, plantes à massifs,
 - Le lycée de St Germain en Laye,
 - Les Jardins du Luxembourg

Le cercle des Horticulteurs d'Ile de France

M I S S I O N S

- Appui individuel : conseil personnalisé aux Ets
 - 4 visites / an, Informations régulières,
 - Elaboration de dossiers de subvention,
 - Soutien téléphonique,
 - Veille réglementaire
- Animation collective : favoriser les échanges et les rencontres
 - Journées techniques, formations,
 - Groupe d'achat,
 - Voyages groupés,
 - Réflexions sur la mise en marché et les perspectives de développement de la filière
- Relais de l'expérimentation effectuée par AREXHOR IDF HN

Contexte régional

Coté technique

Technique

AREXHOR

Chambre d'agri: CERCLE des H

AREXHOR
Ile de France - Haute Normandie

Parole à Régis Benoit
Président de l'Arexhor IDF HN

Arexhor IDF – HN **AREXHOR** Ile de France - Haute Normandie

- ▶ Station d'expérimentation inter-régionale, constituante de l'Institut Technique Agricole ASTREDHOR
- ▶ Station agréée au titre du crédit d'impôt recherche par le ministère de la recherche et de l'enseignement supérieur
- ▶ Station regroupant les professionnels de la filière horticole d'Ile de France, de Haute-Normandie, et à partir de janvier 2010, de Basse-Normandie
- ▶ Un outil mutualisé de recherche appliquée et d'innovation afin de développer ensemble ce qui n'est pas ou difficilement accessible individuellement

Contexte régional

Coté syndical

FNSEA

FDSEA 77 / FSEAIF

UHF

Syndicat

L'UHF adhère :
A la FNPHP
A la FDSEA 77 et FSEAIF

Adhésions aux structures syndicales

Intérêt en terme de :
représentativité et de
poids politique

Intérêt en terme :
de services rendus

Représentativité et poids politique

FNSEA

FDSEA 77 / FSEAIF

UHF

Syndicat

Parole à Dominique BOUTILLON
Présidente de la FNPHP

Intérêt en terme de : représentativité et de poids politique

Adhésion à la FNPHP

Adhésion au niveau National


Adhésion au niveau Régional et Inter régional

Intérêt en terme de : représentativité et de poids politique

Adhésion à la FNPHP

Adhésion au niveau National

- Développer la consommation de végétaux français :**
 - Export, Plants de légumes amateurs, Fleurs coupées (d'audits technico-économiques), Indice de fourniture des plantes, Production horticole durable
- Soutien financier au secteur: Négociation des dispositifs (dotations, conditions d'éligibilité, facilités d'accès...)**
 - PVE, Circulaire Serres : plus de seuils minimaux de surface pour y accéder, Plan de soutien aux serristes : aides structurelles et conjoncturelles, Plan d'urgence pour le revenu des agriculteurs ...
- Adapter le secteur aux évolutions**
 - Energie, phytosanitaire, enseignement formation



Intérêt en terme de : représentativité et de poids politique

Adhésion à la FNPHP

Adhésion au niveau Régional

Au niveau Régional : Mise en place d'actions collectives

7 animateurs en Région: avoir une **mieux communication** (ascendante et descendante) avec les adhérents

Relais entre les professionnels et les institutionnels

Pour beaucoup de dispositifs d'aides : il existe un **cadre national avec des conditions d'application à mettre au point au niveau régional** ou départemental.

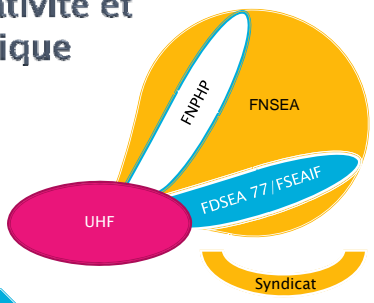
- Le Plan Végétal Environnement,
- le fond d'allègement des charges pour les serristes (été 08)...

Montage de projets collectifs :

- mise en place de formations,
- d'audits collectifs énergétiques,
- d'actions de promotion des métiers...



Représentativité et poids politique




Parole à **Thierry BONTOUR**
Président de la FDSEA 77

Intérêt en terme de : représentativité et de poids politique

Adhésion à la FSEAIIF et FDSEA 77

Représentation des horticulteurs :

- dans conventions collectives
- dans les chambres d'agriculture:
 - Directive nitrate
 - Gestion collective de l'irrigation
 - ...



Parole à **Thierry BONTOUR**
Président de la FDSEA 77

Adhésions aux structures syndicales

Intérêt en terme de : représentativité et de poids politique

Intérêt en terme de : de services rendus

Intérêt en terme de : de services rendus

Adhésion à la FSEAIIF et FDSEA 77

Les objectifs de la FSEAIIF et de la FDSEA 77

- la défense de l'exploitant
- la défense des productions
- la défense de l'outil de travail



Parole à **Bernard LERISSON**
Directeur de la FSEAIIF

Intérêt en terme : de services rendus

Adhésion à la FSEAIF et FDSEA 77

La défense de l'exploitant



- ▶ Le service « PAIE »,
- ▶ Une convention collective pour les productions spécialisées,
- ▶ Une défense auprès des prud'hommes,
- ▶ Une protection juridique « ARC »,
- ▶ Un Conseil juridique avec mise en relation avec cabinets d'avocats spécialisés,
- ▶ Des réductions spécifiques sur la vérification des installations électriques et appareils de lavage (SOCOTEC)
- ▶ Un barème d'entraide établi par les services de la Fédération.

Intérêt en terme : de services rendus

Adhésion à la FSEAIF et FDSEA 77

La défense des productions

TOUTES LES PRODUCTIONS face:

- ▶ Aux impasses phytosanitaires,
- ▶ Aux dégâts de gibier (petit et grand)
- ▶ A l'augmentation des charges (fuel, intrants,..)
- ▶ Aux restrictions en matière de circulation des engins agricoles



Intérêt en terme : de services rendus

Adhésion à la FSEAIF et FDSEA 77

La défense de l'Outil de travail

- ▶ Relations avec les élus locaux et des intercommunalités,
- ▶ PNR, OIN et projets routiers,
- ▶ Baux ruraux (négociation annuelle sur l'évolution des indices de fermage)



Adhésion à la FSEAIF et FDSEA:

LE + à l'adhérent



- ▶ CARTE MOISSON
(Réductions spécifiques pour toute la famille de l'adhérent)
- ▶ Défense auprès des Prud'hommes et des tribunaux paritaires de baux ruraux,
- ▶ SERVICE Achat Groupé de FUEL



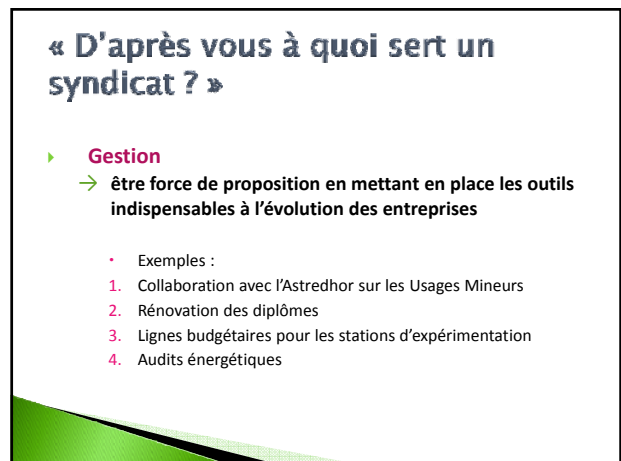
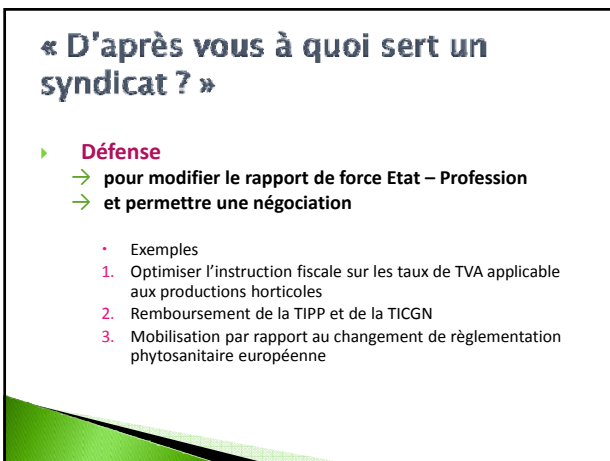
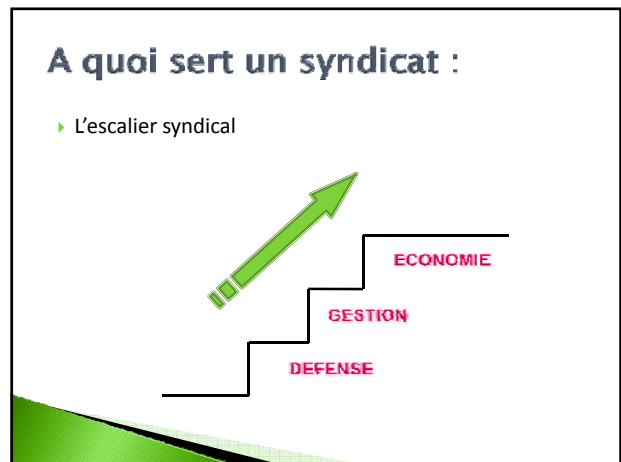
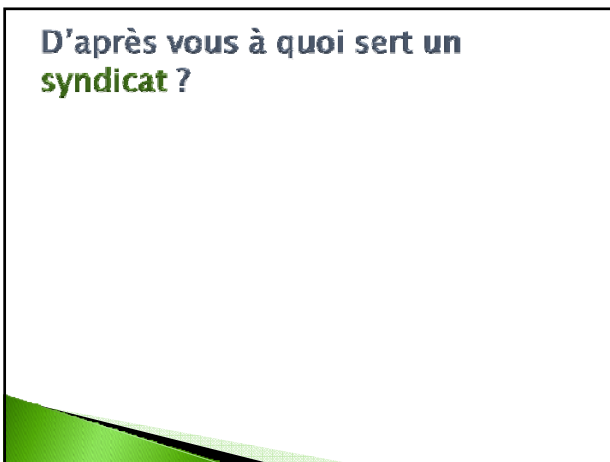
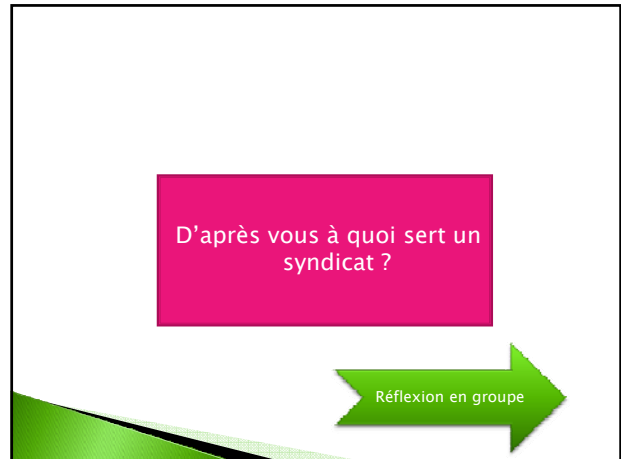
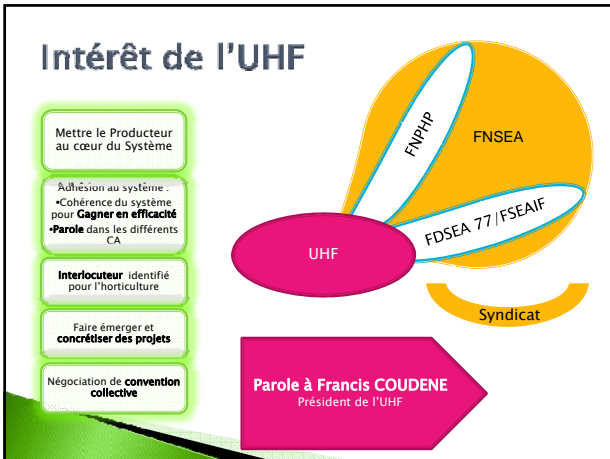
Intérêt en terme : de services rendus

Adhésion à la FNPHP : Exemples d'actions



- ▶ Communication via la Lettre d'information mensuelle
- ▶ Information de la commission emploi national de la FNSEA (pour les négociations de conventions collectives)
- ▶ Formation « négociations avec les centrales d'achat »
- ▶ Mise en place « d'audits collectifs énergétiques »
- ▶ Accord cadre avec Altergaz (réduction de 75% sur abonnement et -6,5% sur conso)
- ▶ Formation « horticulture durable »
- ▶ Mise en place d'une certification Production Horticole Durable
- ▶ Réunion d'information sociale (1^{ère} de l'UHF ce matin)
- ▶ Négociation du fond d'allègement des charges

Intérêt de l'UHF



« D'après vous à quoi sert un syndicat ? »

► Économie

→ permettre aux entreprises d'avoir accès aux marchés

- Exemples
- 1. Mise en place d'une certification « Production Horticole Durable »
- 2. État des lieux de la Filière (enquête AND)
- 3. Ouverture de la circulaire serre aux détaillants
- 4. Organisation de salon export

D'après vous Qu'est ce qu'un adhérent ?

Réflexion en groupe

D'après vous qu'est ce qu'Adhérent?

Un adhérent c'est :

Pour l'adhérent, la cotisation sert à

- être **acteur dans la politique**
- entretenir des **avantages collectifs**
- avoir des **avantages individuels**

Pour la structure, la cotisation sert à

- mesurer l'opinion faite du syndicat par les professionnels
- financer la structure
- calculer la représentativité

Combien ça coûte ?

Combien ça coûte ?

| Montant TOTAL de la Cotisation | | |
|--------------------------------|---------|--|
| Cotisation | Montant | Remarques |
| FNPHP (Nationale) | € | Remplir la case selon le bareme ci-dessous |
| Union Horticole Francilienne | 190 € | forfaitaire |
| FDSEA 77 ou FSEAIF | 210 € | forfaitaire |
| TOTAL | € | Montant Total |

Combien ça coûte ?

| Barème Cotisation nationale | | | |
|--------------------------------|---------|---|--|
| TRANCHES DE CHIFFRE D'AFFAIRES | Normale | Nouvel adhérent* en 2009 (50% de réduction) | Nouvel adhérent en 2008 (2 ^{ème} année de cotisation) |
| moins de 75 000 € | 232 € | 116,00 € | 174,00 € |
| 75 001 à 150 000 € | 371 € | 185,50 € | 278,25 € |
| 150 001 à 300 000 € | 497 € | 248,50 € | 372,75 € |
| 300 001 à 450 000 € | 661 € | 330,50 € | 495,75 € |
| 450 001 à 760 000 € | 875 € | 437,50 € | 656,25 € |
| 760 001 à 1 110 000 € | 1 043 € | 521,50 € | 782,25 € |
| 1 110 001 à 1 500 000 € | 1 238 € | 619,00 € | 928,50 € |
| 1 500 001 à 2 200 000 € | 1 442 € | 721,00 € | 1 081,50 € |
| 2 200 001 à 3 000 000 € | 1 704 € | 852,00 € | 1 278,00 € |
| plus de 3 000 000 € | 2 009 € | 1 004,50 € | 1 506,75 € |

Merci de votre attention

